



**Kies bewust voor uw financiële toekomst  
Kies daarom nu!**

**Eveline Smeets en Wendy Brugman**  
Shell Pensioenbureau Nederland



# Nu al kiezen?

Pensioen, hoe zat het ook alweer?

Beschikbare premieregeling

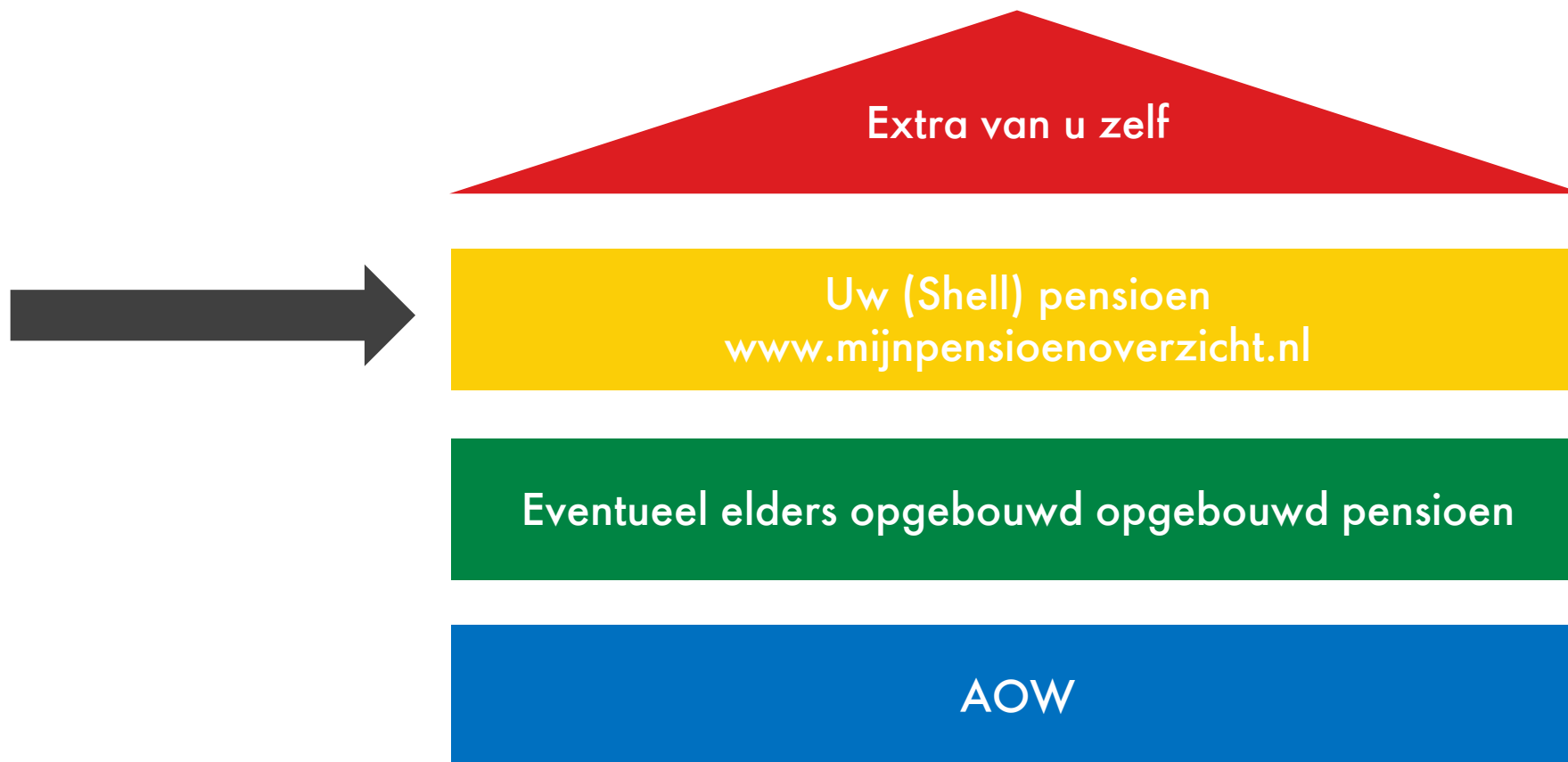
Welke keuze heb ik?

Wat houdt de keuze voor vast of variabel pensioen in?

Wat moet u doen om de keuze te maken?

Heeft u vragen tijdens de presentatie, chat/skype dan naar [Wendy Brugman-Keulers](#)

# Pensioen, hoe zat het ook alweer?



# Uw Shell Pensioen, waarvoor maak ik een keuze?



Kwam u **vóór** 1 juli 2013 in dienst bij Shell?

- Dan is uw pensioenregeling een middelloonregeling
- Deze wordt uitgevoerd door SSPF

Kwam u **op of na** 1 juli 2013 in dienst?

- Dan bouwt u pensioen op in een beschikbare premieregeling
- U beschikt over een eigen pensioenkapitaal bij SNPS

Is uw salaris **boven** de fiscale grens (SNPS: € 97.447 en SSPF: € 101.963)?

- U kunt dan een netto pensioen opbouwen bij SNPS
- Ook dit pensioen wordt opgebouwd via een beschikbare premieregeling.

**De keuze voor een vast of een variabel pensioen geldt alleen voor pensioen bij SNPS.**

# Waarvoor maak ik een keuze? In dienst voor 1-7-2013



Kwam u **vóór** 1 juli 2013 in dienst bij Shell?

- Stel uw salaris is € 125.000,-
  - SSPF Middeloonregeling tot € 101.963,-  
Check [www.shellpensioen.nl/mijnpensioen](http://www.shellpensioen.nl/mijnpensioen) voor het opgebouwde pensioen.
  - SNPS Premieregeling voor extra € 23.037,-  
Alleen voor dit deel maakt u een keuze. Dit komt bovenop het SSPF pensioen.
- Niet voor eventueel elders opgebouwd pensioen  
Check [www.mijnpensioenoverzicht.nl](http://www.mijnpensioenoverzicht.nl) voor een volledig beeld (m.u.v. nettoeregeling)



# Waarvoor maak ik een keuze? In dienst op of na 1-7-2013

€ 27.553  
(Netto  
Premieregeling)

€ 97.447 in  
SNPS  
(Bruto  
Premieregeling)

Kwam u **op of na** 1 juli 2013 in dienst bij Shell?

- Stel uw salaris is € 125.000,-
  - SNPS Bruto Premieregeling tot € 97.447,-
  - SNPS Netto Premieregeling voor extra € 27.553,-
  - U maakt dus een keuze voor uw **huidige** volledige pensioenopbouw
  
- Niet voor eventueel elders opgebouwd pensioen tenzij de waarde is overgedragen naar het Shell pensioenfonds. Check [www.mijnpensioenoverzicht.nl](http://www.mijnpensioenoverzicht.nl) voor een volledig beeld (m.u.v. nettoregeling)



# Gevraagde keuze

## Vast of variabel pensioen

U maakt nu een (voorlopige) keuze voor een vast of een variabel pensioen. Als u met pensioen gaat, kiest u definitief.

### Kiest u voor variabel:

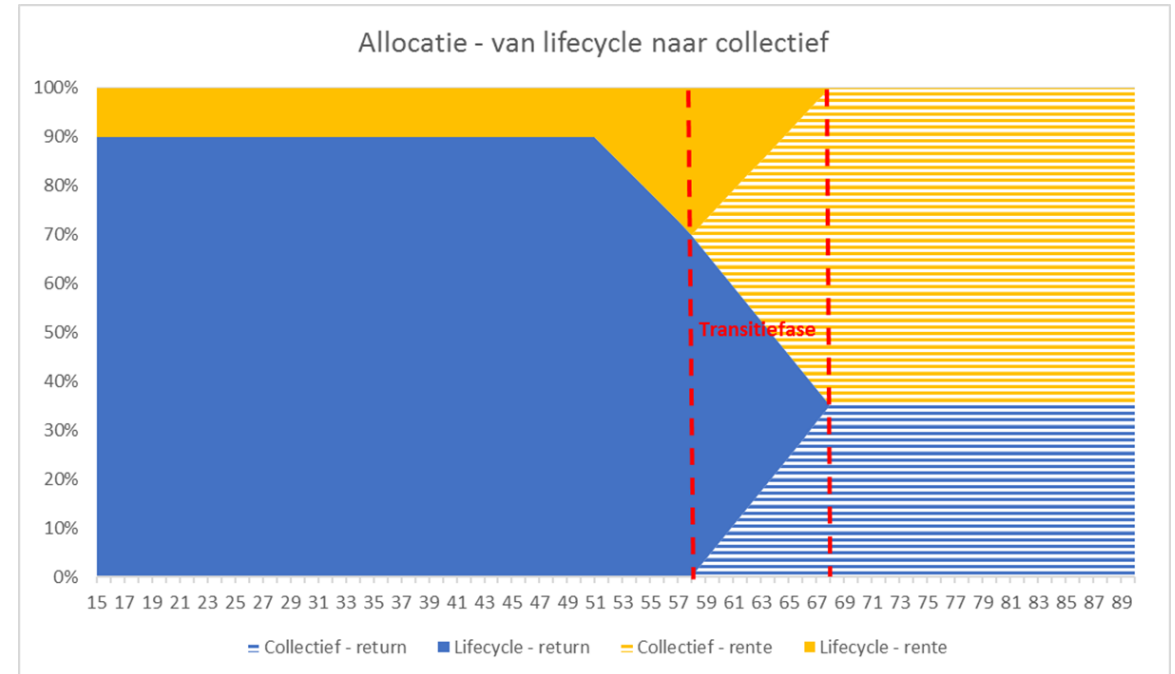
- Uw pensioenkapitaal wordt geleidelijk omgezet naar variabele pensioenaanspraken bij SNPS.
- Ook na uw pensionering blijft uw pensioen belegd in een collectieve beleggingsmix.
- Uw uitkering wordt ieder jaar aangepast aan de hand van de behaalde resultaten.
- Naar verwachting kunt u meer koopkracht behouden dan bij de vaste uitkering.
- Daar staat tegenover dat uw uitkering of en toe ook naar beneden kan gaan.
- Deelnemers delen risico's op overlijden en langlevens met elkaar.

### Kiest u voor vast

- Pensioenkapitaal blijft belegd conform gekozen risicoprofiel.
- Afbouw risicovolle beleggingen naarmate pensioendatum dichterbij komt
- Op pensioendatum koopt u van uw pensioenkapitaal een uitkering aan bij een externe pensioenverzekeraar.

# Beleggingen bij keuze vast of variabel

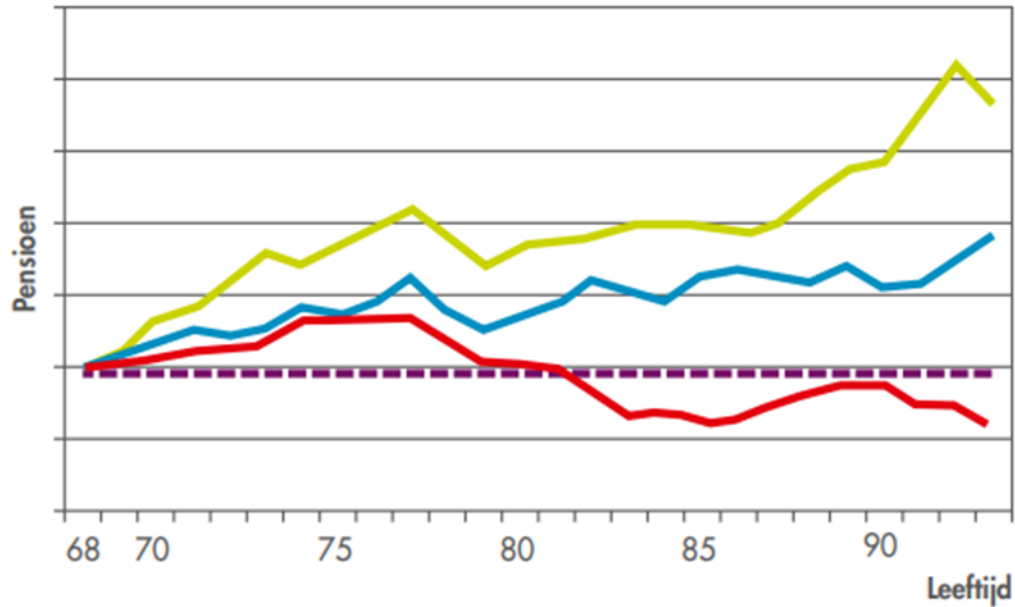
- Voor alle deelnemers geldt afbouw van beleggingsrisico vanaf 52 jaar. Er wordt steeds minder in zakelijke waarden belegd.
- Op leeftijd 58 maak je een (voorlopige keuze) voor een vast of variabel pensioen
  - Keuze vast: verdere afbouw zakelijke waarden (tot maximaal 10%).
  - Keuze variabel: kapitaal wordt van lifecycle overgebracht naar collectief (zie transitiefase in plaatje)





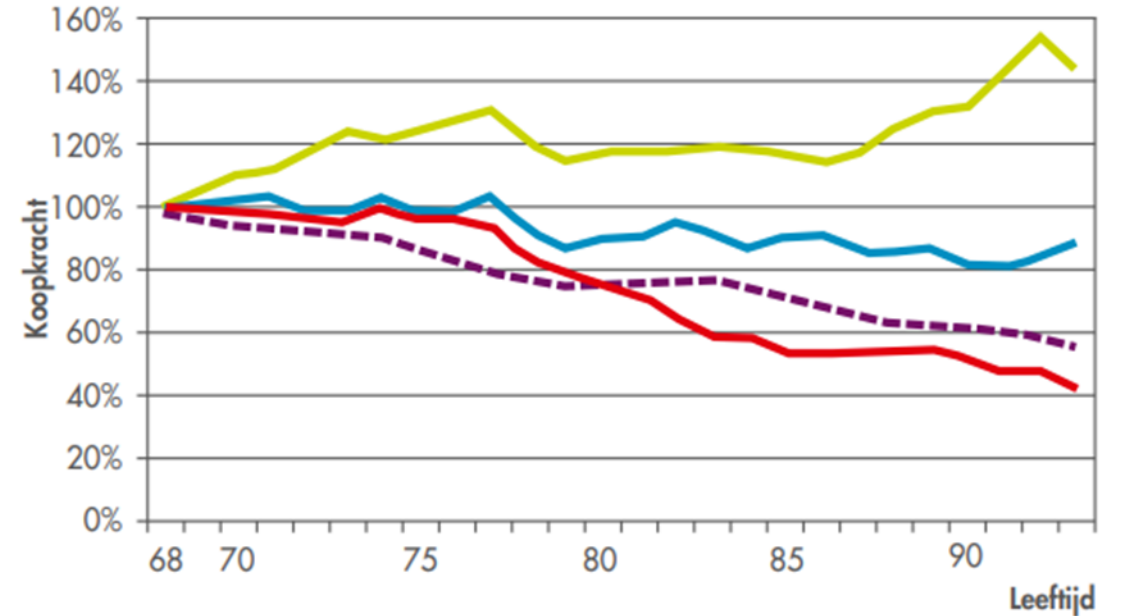
# Koopkrachtontwikkeling

## Variabel en vast



- Vaste pensioenuitkering
- Variabel pensioen in een 'mooi weer' scenario
- Variabel pensioen in een verwacht scenario
- Variabel pensioen in een 'slecht weer' scenario

## Koopkrachtontwikkeling



- Vaste pensioenuitkering
- Variabel pensioen in een 'mooi weer' scenario
- Variabel pensioen in een verwacht scenario
- Variabel pensioen in een 'slecht weer' scenario

## Resultaat variabel pensioen over de afgelopen 3 jaar

<i>In 2019 was het resultaat</i>	
SNPS bruto pensioenregeling	+3,02%
SNPS nettopensioenregeling	+2,77%
<i>In 2018 was het resultaat</i>	
SNPS bruto pensioenregeling	-2,3%
SNPS nettopensioenregeling	-2,5%
<i>In 2017 was het resultaat</i>	
SNPS bruto pensioenregeling	+1,6%
SNPS nettopensioenregeling	+1,3%

## Filmpjes met uitleg

- Bekijk de animaties via <https://www.shellpensioen.nl/cvp> voor de Nederlandse versies.

- Hoe werkt omzetting naar het Collectief Variabel Pensioen?

VIDEO OMZETTING VAN KAPITAAL

- Hoe werkt een variabele uitkering?

VIDEO SPREIDING VAN RESULTATEN


- Look for the animations on <https://www.shellpensioen.nl/cvp> for the English versions.

VIDEO CONVERSION OF CAPITAL


VIDEO SPREAD OF CVP RESULTS

# Persoonlijke communicatie

## 1. Uw persoonlijke gegevens

	Naam	B.C Test SNPS 1
	Geboortedatum	
	Verwacht pensioenkapitaal op pensioendatum	€ 84.997

## 4. Hoeveel pensioen krijgt u?

	<b>Vast pensioen</b> De hoogte van een vast pensioen kan per aanbieder verschillen. U kunt offertes aanvragen bij aanbieders van een vast pensioen. Wij bieden u alleen variabel pensioen.	<b>Variabel pensioen</b> Kiest u voor een variabel pensioen, dan ontvangt u vanaf uw pensioendatum in het eerste kalenderjaar naar verwachting € 249 netto per maand. U hoort steeds per 1 juli hoeveel pensioen u de daarop volgende 12 maanden krijgt.
	<b>Hoe zeker is uw pensioen?</b> Bij een vast pensioen weet u welk bedrag u jaarlijks ontvangt. Bij een variabel pensioen staat de hoogte niet vooraf vast. Houd er rekening mee dat uw vaste pensioen meestal niet meestijgt met de stijgende prijzen. Kijk goed wat bij andere aanbieders geldt. U ziet hieronder hoe uw variabele pensioen zich kan ontwikkelen in drie verschillende situaties.	

## 4. Hoeveel pensioen krijgt u?

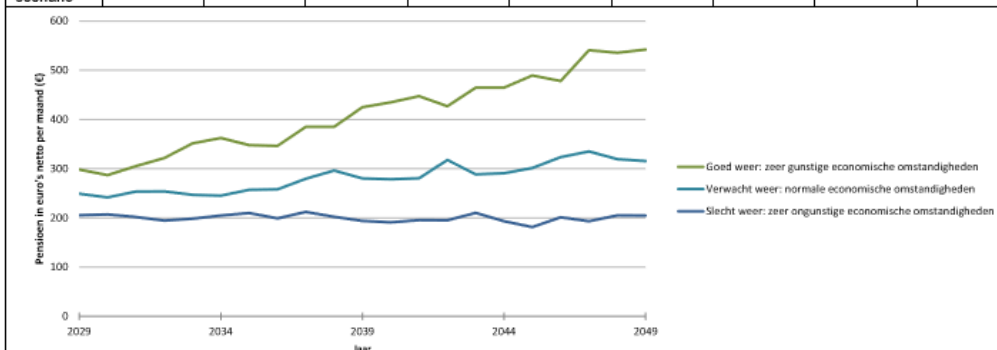


U ziet hieronder hoe uw pensioen zich kan ontwikkelen in 3 verschillende situaties. U ziet de mogelijke ontwikkeling in een tabel met bedragen en daaronder in een grafiek. Let op: dit zijn mogelijke ontwikkelingen. De bedragen laten zien wat er kan gebeuren, maar zijn niet zeker.

### Variabel pensioen

De mogelijke ontwikkeling van uw pensioen van € 249 netto per maand in 20 jaar:

	01-02-2029 (netto per maand)	2030 (netto per maand)	2031 (netto per maand)	2032 (netto per maand)	2033 (netto per maand)	2034 (netto per maand)	2039 (netto per maand)	2044 (netto per maand)	2049 (netto per maand)
Bij een goedweerscenario	€ 298	€ 287	€ 305	€ 322	€ 352	€ 362	€ 425	€ 465	€ 542
Bij een verwachtweerscenario	€ 249	€ 242	€ 254	€ 254	€ 247	€ 245	€ 280	€ 291	€ 315
Bij een slechtweerscenario	€ 206	€ 207	€ 202	€ 194	€ 198	€ 205	€ 194	€ 193	€ 205



# Wat moet ik nu doen?



## Dit zijn uw persoonlijke gegevens

Naam

Relatienummer

E-mailadres

## Dit zijn uw persoonlijke gegevens

Naam

Relatienummer

E-mailadres

## Ik kies:

- Een variabel pensioen. Dit betekent dat mijn pensioenkapitaal geleidelijk wordt omgezet naar het Collectief Variabel Pensioen van SNPS. Met deze voorlopige keuze beoog ik na pensionering een variabel pensioen van SNPS te ontvangen.
- Een vast pensioen. Dit betekent dat ik mijn pensioenkapitaal blijf opbouwen en beleggen volgens mijn Individuele Life cycle profiel. Met deze voorlopige keuze beoog ik om bij pensionering een vaste pensioenuitkering te kopen bij een andere pensioenuitvoerder naar keuze.

**Let op:** Ik kan mijn voorlopige keuze tot mijn pensionering niet aanpassen.  
Binnen 6 maanden voordat ik met pensioen ga, kies ik definitief. Die keuze kan afwijken van mijn voorlopige keuze.

## Stuur dit formulier volledig, ingevuld en ondertekend, vóór 31 oktober terug.

Mail het formulier naar [info@shellpensioen.nl](mailto:info@shellpensioen.nl).  
Of stuur het formulier naar: SNPS, postbus 35, 7300 AA Apeldoorn.  
U krijgt een bericht van ons als wij uw keuze hebben verwerkt.

Plaats

Datum

Handtekening deelnemer:

## Ik kies:

- Een variabel pensioen. Dit betekent dat mijn pensioenkapitaal geleidelijk wordt omgezet naar het Collectief Variabel Pensioen van SNPS. Met deze voorlopige keuze beoog ik na pensionering een variabel pensioen van SNPS te ontvangen.
- Een vast pensioen. Dit betekent dat ik mijn pensioenkapitaal blijf opbouwen en beleggen volgens mijn Individuele Life cycle profiel. Met deze voorlopige keuze beoog ik om bij pensionering een vaste pensioenuitkering te kopen bij een andere pensioenuitvoerder naar keuze.

---

# Questions and Answers

Q&A

## Q&A's tijdens webinar 22 oktober 2020

- Q: Voor welk deel van het pensioen moet ik een keuze maken?

A: Ben je in dienst gekomen vóór 1-7-2013, dan maak je alleen een keuze voor het pensioen dat is opgebouwd in de [netto-regeling](#). Dit is het pensioen dat je vanaf 1-1-2015 hebt opgebouwd over het salaris boven (ongeveer) € 100.000,-. Voor het pensioen dat is opgebouwd tot € 100.000,- ontvang je een gegarandeerd pensioen van SSPF.

Ben je in dienst gekomen op of na 1-7-2013, dan maak je de keuze voor je gehele pensioenopbouw bij Shell (SNPS).

- Q: Als ik met SVS uit dienst ga, moet ik dan ook een keuze maken?

A: Ja, alle deelnemers (actieven en deelnemers die uit dienst zijn) mogen een voorlopige keuze maken voor een vast of variabel pensioen.

- Q: Wat betekent het dat het risico op overlijden en lang leven gedeeld wordt?

A: Dat betekent dat je nog steeds een pensioenuitkering blijft ontvangen van SNPS wanneer je heel oud wordt. Wanneer je langer leeft dan de verwachting is, dan zou je pensioenpot leeg kunnen raken. Maar omdat er ook mensen zijn die eerder overlijden dan verwacht, kunnen we dat opvangen. Daarmee wordt het risico gedeeld.

## Q&A's tijdens webinar 22 oktober 2020

- Q: Wat wordt bedoeld met voorzichtig beleggen? Is er nog een keus in defensief, neutraal of offensief?

A: De ingelegde pensioenpremie wordt belegd volgens een beleggingsprofiel. Standaard begint iedereen met profiel Neutraal. Je kunt zelf kiezen voor een defensief of offensief profiel. Dit kan ook wanneer je al uit dienst bent. Ga hiervoor naar het pensioenportaal ([www.shellpensioen.nl/mijnpensioen](http://www.shellpensioen.nl/mijnpensioen)).

Vanaf 52 jaar gaan we minder risicovol beleggen. Dit doen we bij alle profielen. De voorlopige keuze voor een variabel pensioen beperkt het risico verder.

- Q: Maakt het voor je pensioenuitkering uit of je je pensioen aanvraagt bij een hoge of een lage aandelenbeurs?

A: Ja dit maakt uit. De waarde van je pensioenkapitaal op het moment van pensionering is van belang voor de hoogte van je pensioenuitkering. Maar niet alleen. Ook de rentestand en de levensverwachting zijn van belang.

Mocht je op een ongunstig moment moeten inkopen, en je kiest voor een variabel pensioen, dan kan de uitkering in de toekomst stijgen als het rendement goed is.

- Q: Kan ik het pensioenkapitaal ook uitgekeerd krijgen als ik met pensioen ga?

A: Nee, je moet met het pensioenkapitaal een vaste of een variabele uitkering aankopen wanneer je met pensioen gaat. Alleen wanneer het bedrag 'laag' is (het aan te kopen pensioen is minder dan zo'n € 450,- per jaar), mag het kapitaal uitgekeerd worden.



## Q&A's tijdens webinar 22 oktober 2020

- Q: Heeft de voorlopige keuze die we nu maken invloed op het pensioen?

A: Ja, het pensioenkapitaal wordt anders belegd bij een keuze voor een vaste of een variabele uitkering. Het kapitaal dat daarmee beschikbaar is op het moment dat je met pensioen gaat, is dus ook verschillend. En daarmee je uitkering ook.

- Q: Hoe werkt de inleg wanneer je je pensioen eerder in wilt laten gaan?

A: Je mag vanaf 55 jaar met pensioen. Op het moment dat je met pensioen gaat, maak je de definitieve keuze. Die mag afwijken van de voorlopige keuze die je gemaakt hebt. Als je kiest voor een variabel pensioen, dan brengen we het gehele resterende kapitaal, over naar CVP en ontvang je een uitkering van SNPS. Kies je voor een vast pensioen, dan moet je met het gehele kapitaal een uitkering aankopen bij een externe verzekeraar.

## Q&A's tijdens webinar 22 oktober 2020

- Q: Ik heb geen brief ontvangen voor de keuze vast of variabel pensioen. Waar vind ik die?

A: De brieven zijn digitaal verstuurd. Ze zijn opgeslagen op het portaal bij Mijn archief. Zie [www.shellpensioen.nl/mijnpensioen](http://www.shellpensioen.nl/mijnpensioen) - Mijn Archief. Je hebt een mail ontvangen dat het bericht klaarstaat. De brieven zijn 8 oktober geplaatst.

- Q: Wanneer moeten we het formulier invullen, voor 31-10-2020 of voor 1-12-2020?

A: Stuur het formulier zo snel mogelijk in. Voor 1-12-2020 is prima. De keuze kan niet via het portaal gemaakt worden.

Wanneer je deelneemt in bruto en de nettoregeling van SNPS, dan heb je 2 formulieren en moet je ook 2 formulieren invullen. Je moet dan dezelfde keuze maken voor beide regelingen.

## Q&A's **algemene vragen** webinar 22 oktober 2020

- Q: Als je als Expat in het buitenland hebt gewerkt, wordt je dan gekort op je AOW?  
A: Ja, je bouwt 2% per jaar op van je AOW (vanaf je 17<sup>de</sup>). Voor elk jaar dat je in het buitenland hebt gewerkt, mis je dus 2%. Tot 2006 compenseerde Shell de gemiste AOW. Je hebt daarvoor extra AOW compensatie ontvangen bij je pensioenopbouw (dus niet bij de svb). Na 2006 heb je een toelage gekregen waarmee je vrijwillig de gemiste AOW kon bijverzekeren.
  
- Q: Kan ik elders opgebouwde aanspraken overhevelen naar het Shell Pensioen?  
A: Het overdragen van pensioen moet je regelen wanneer je bij een nieuwe werkgever in dienst komt. Bij Shell kun je dus alleen nog maar overdragen naar SNPS (het nieuwe fonds). Kwam je in dienst voor 1-7-2013, dan is overdracht niet meer mogelijk naar SSPF.
  
- Q: Wat zijn de gevolgen van het pensioenakkoord op de pensioenregelingen van Shell?  
A: Dat is nog niet met zekerheid te zeggen. De berichtgeving daarvan komt van de werkgever.
  
- Q: Hoeveel maanden van tevoren moet ik mijn pensioen aanvragen?  
A: Je moet 6 maanden voor je pensioendatum, je pensioen aanvragen bij Achmea.

## Q&A's **algemene vragen** webinar 22 oktober 2020

- Q: Hoe zeker zijn de bedragen uit de Flexplanner?

A: De berekeningen voor SSPF zijn heel nauwkeurig. Het gaat hier om een gegarandeerd pensioen. Alleen zaken als salariswijzigingen en meer/minder gaan werken heeft invloed op de bedragen.

Bij SNPS wordt gebruik gemaakt van prognoses om de hoogte van het pensioenkapitaal en de uitkering die je daarmee kunt aankopen, te bepalen. Hier zit dus meer onzekerheid in.

- Q: Is het ook mogelijk om bij een variabele uitkering eerst een hogere uitkering en daarna een lagere uitkering te ontvangen?

A: Nee, dit is alleen mogelijk bij het pensioen uit SSPF. Kijk hiervoor ook naar de Flexplanner op het portaal ([www.shellpensioen.nl/mijnpensioen](http://www.shellpensioen.nl/mijnpensioen)).

- Q: Als je uit dienst gaat, moet je dan nog iets regelen met het pensioenfonds?

A: Nee, als je uit dienst gaat, maar nog niet met pensioen, dan hoef je niets speciaals te doen. Wijzig wel je emailadres en geef ons je mobiele nummer, zodat we je altijd kunnen bereiken. Je regelt dit op het portaal ([www.shellpensioen.nl/mijnpensioen](http://www.shellpensioen.nl/mijnpensioen)).

Je kunt, ook wanneer je uit dienst bent, nog altijd het portaal benaderen en bijvoorbeeld je beleggingsprofiel wijzigen.

## Q&A's **algemene vragen** webinar 22 oktober 2020

- Q: Als ik vervroegd met pensioen wil, wat zijn dan de fiscale regels?

A: Als je meer dan 5 jaar voor de AOW datum met pensioen gaat, dan **MOET** je de **INTENTIE** hebben om te stoppen met werken. Doe je dit niet, dan loop je het risico dat je belasting moet betalen over je gehele pensioenvermogen.

Dit is een regel van de Belastingdienst. Zij verwijzen vaak naar het pensioenfonds over dit onderwerp, maar het pensioenfonds kan hier niets over zeggen. Mocht je na een paar jaar pensioen weer willen gaan werken, vraag dan vooraf advies bij de Belastingdienst. Dit voorkomt mogelijke problemen.

