



Samen maken we de overstap naar het nieuwe pensioen

De overheid heeft nieuwe regels opgesteld voor pensioenfondsen. Die staan in de Wet toekomst pensioenen (Wtp). Alle pensioenfondsen moeten uiterlijk op 1 januari 2028 overstappen op een nieuwe pensioenregeling. **Shell Nederland en de Centrale Ondernemingsraad (COR) hebben samen afspraken gemaakt over een nieuwe pensioenregeling.** Ook VOEKS, de vereniging van oud-medewerkers en gepensioneerden van Shell, is hierbij gehoord. Het bestuur van SSPF heeft gekeken of de regeling goed uitvoerbaar is, evenwichtig is voor iedereen en aan de wet voldoet. Het Verantwoordingsorgaan heeft een positief advies gegeven om het opgebouwde pensioen en de pensioenen die al zijn ingegaan om te zetten naar de nieuwe regeling. De Raad van Toezicht heeft vervolgens goedkeuring gegeven. SSPF verwacht op 1 januari 2027 over te stappen op deze nieuwe regeling.

Zorgvuldig

SSPF bereidt deze overstap zorgvuldig voor. Zodat het voor iedereen eerlijk en begrijpelijk is. Het bestuur van SSPF heeft getoetst of deze overstap naar de nieuwe regeling uitvoerbaar is, aan de wet voldoet én evenwichtig is voor alle groepen. Dat

is inderdaad het geval. Hierin is ook meegenomen dat de pensioenen naar verwachting in tweederde van alle scenario's gemiddeld genomen iets hoger komen te liggen dan de pensioenen gemiddeld genomen in de oude regeling.

Een nieuwe pensioenregeling

Vanaf 1 januari 2027 krijg je te maken met een nieuwe pensioenregeling: de flexibele premieregeling.

Werk je nog bij Shell?

Dan bouw een persoonlijk pensioenkapitaal op. De premie die jij en je werkgever inleggen, wordt daarin gestort en belegd.

Werk je niet meer bij Shell of ben je al gepensioneerd?

Dan bouw je niet meer op maar krijg je wel een persoonlijk pensioenkapitaal. Hoe je pensioen zich ontwikkelt, hangt af van het beleggingsresultaat.

Je krijgt ook meer keuzemogelijkheden.

Bijvoorbeeld:

- Of je een vast of variabel pensioen wilt.
- Hoe je premie wordt belegd (keuze uit drie profielen, met meer risico (offensief) met minder risico (defensief) of een neutraal profiel).
- Of je meer of minder wilt inleggen voor jouw pensioen.

In het kort:

- Je premie is zeker.
- Je uiteindelijke pensioen is variabel.
- Je krijgt meer persoonlijke keuzes.

Wat betekent dit voor jou?

Iedere deelnemer krijgt met de nieuwe pensioenregeling te maken. Wat er voor jou verandert, hangt af van je situatie. We leggen het hieronder uit.

Ontvang je al pensioen?

Je pensioenuitkering blijft voorlopig hetzelfde. In 2027 krijg je een persoonlijke keuze: Wil je een variabel pensioen van SSPF, dat naar verwachting een hoger pensioen oplevert in de toekomst? Of kies je voor een vaste uitkering bij een externe pensioenverzekeraar, waarbij je zeker weet wat je maandelijks krijgt? Je ontvangt volgend jaar hierover een duidelijke uitleg én hulp bij het kiezen.



Kort samengevat:

- Je pensioen verandert nu nog niet.
- Je maakt in 2027 een keuze tussen vast of variabel.

Heb je eerder pensioen opgebouwd bij SSPF?

Je eerder opgebouwde pensioen wordt meeverhuisd naar de nieuwe regeling. Vanaf dan valt je pensioen onder de nieuwe regels.



Kort samengevat:

- Het pensioen dat je hebt opgebouwd, blijft gewoon bij SSPF.
- Het wordt omgezet naar de nieuwe regeling.

Werk je nog bij Shell?

Je blijft pensioen opbouwen, maar straks is het premiepercentage voor iedereen gelijk – jong en oud. Daardoor kan het zijn dat je minder pensioen opbouwt dan voorheen. In dit geval krijg je een vergoeding uit een compensatiereserve. Zo zorgen we dat de overgang eerlijk is voor iedereen.



Kort samengevat:

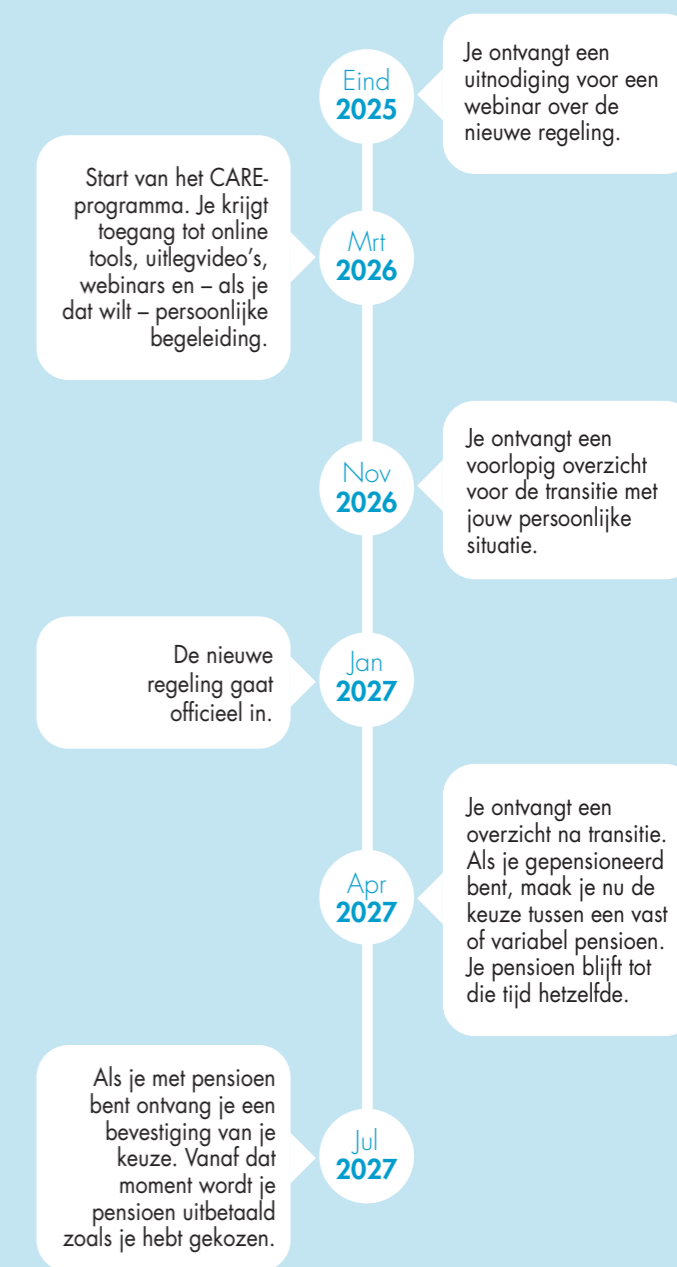
- Je bouwt pensioen op met een vaste premie.
- Als je daardoor minder premie inlegt dan op dit moment, krijg je compensatie in jouw pensioenpot.

Zorgvuldige uitvoering en risicobeheersing

SSPF is wettelijk verplicht om deze overgang zorgvuldig, evenwichtig en veilig uit te voeren. Daarom zijn de belangrijkste risico's onderzocht, bijvoorbeeld op het gebied van administratie, IT of beleggen. Voor die risico's zijn maatregelen genomen, zodat jouw pensioen zonder problemen overgezet kan worden.

Wanneer gebeurt wat?

We hebben een heldere planning gemaakt. Zo weet je precies wanneer je informatie krijgt en wanneer je een keuze moet maken.



Wat als het financieel tegenzit?

We gaan alleen over als het fonds er financieel goed voor staat. Als de financiële buffers eind 2026 niet voldoende zijn, dan kan SSPF, in overleg met Shell Nederland en de COR, besluiten om de opgebouwde en ingegane pensioenen in dat geval niet om te zetten naar de nieuwe regeling.

Een degelijk proces waarin niets is overgeslagen

Het bestuur van SSPF heeft geen enkele stap aan het toeval overgelaten. Vanaf het allereerste begin is zorgvuldig toegewerkt naar een transparant, uitvoerbaar en eerlijk procesmodel in samenwerking met het Verantwoordingsorgaan en de Raad van Toezicht. Ieder moment, iedere schakel is benut om samen

met Shell Nederland en de Centrale Ondernemingsraad, experts en deelnemers toe te werken naar de best mogelijke aanpak. Op die manier heeft SSPF geborgd dat het de overgang naar de nieuwe pensioenregeling met vertrouwen in kan gaan.

1 2023: DE WET VERANDERT

Met de Wet toekomst pensioenen (Wtp) werkt de overheid aan een nieuw pensioenstelsel dat beter aansluit bij de moderne arbeidsmarkt en meer transparantie biedt voor deelnemers.

2 SHELL NL EN COR TREDEN IN OVERLEG

Shell Nederland (Shell NL) ontwerpt en bereidt zich voor op een nieuwe pensioenregeling.

Shell NL heeft gesprekken met de Centrale Ondernemingsraad (COR) en het bestuur van SSPF.

3 SHELL NL EN COR BEREIKEN EEN AKKOORD

De gezamenlijke visie op een nieuwe pensioenregeling van Shell NL en de COR worden samengebracht in een transitieplan.

VOEKS maakt gebruik van haar hoorrecht over het transitieplan.

Shell NL en de COR finaliseren het transitieplan en delen dit met het bestuur van SSPF en alle deelnemers.

4 HET BESTUUR VAN SSPF TOETS HET TRANSITIEPLAN

Het bestuur van SSPF toetst of de nieuwe pensioenregeling in het transitieplan voldoet aan:

- Wet & Regelgeving
- Goede uitvoerbaarheid
- Evenwichtig voor iedereen
- Duidelijk

5 EEN BIJDRAGE LEVEREN

Op verzoek van het bestuur van SSPF hebben de volgende partijen bijgedragen aan een goede borging:

- Sleutelfunctiehouders
- Externe accountant
- Actuaris
- Interne en externe audits
- Externe datakwaliteit experts
- Externe experts op het gebied van IT systemen
- Externe juridische experts

6 ADVIES, GOEDKEURING & DEFINITIEF BESLUIT

Verantwoordingsorgaan (VO).
Positief advies.

Raad van Toezicht (RvT).
Goedkeuring.

Definitief besluit van het bestuur van SSPF.

7 TOEZICHTHOUDERS

Plannen voorgelegd aan de Nederlandsche Bank (DNB) en Autoriteit Financiële Markten (AFM).

8 IMPLEMENTATIE & UITVOERING

Vorbereiding op een succesvolle implementatie en uitvoering van de nieuwe pensioenregeling per 1 januari 2027.

Communicatie bij elke stap

Bij elke stap in het proces heeft Shell Pensioen zorgvuldig gecommuniceerd met deelnemers. In het begin lag de focus op bewustwording en uitleg, via nieuwsbrieven, HR-sessies en nieuwsberichten. Daarna is informatie gedeeld via zoveel mogelijk kanalen: de website, CARE, staff-informatie, jaarverslagen en andere middelen. Zo kregen deelnemers op verschillende manieren de kans om mee te lezen, te leren en vragen te stellen.